



FUTAKO
TAMAGAWA



FUTAKO
TAMAGAWA
A*G

A*G
FUTAKOTAMAGAWA
5F
SHORTS GOODS
4F
Wine Bar
4F
vegetable
2F
Beauty Salon

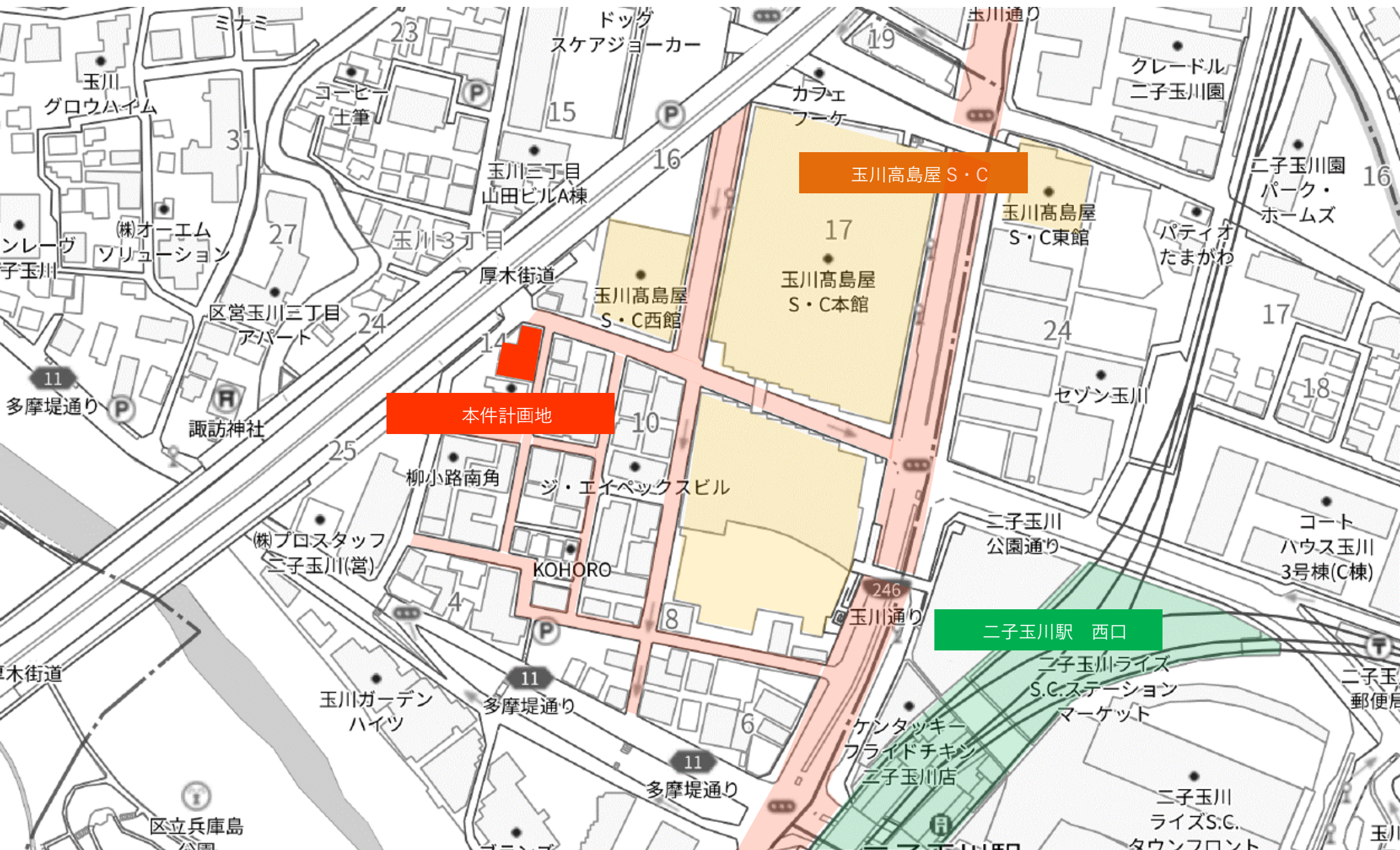
2F
Outdoor Goods
3F
RESTAURANT
OF
ETHNIC FOOD
1F
CAFE NICK
B1F
tripe food

A*G
A*G

RESTAURANT



ロケーション



ロケーション



キーマ堂



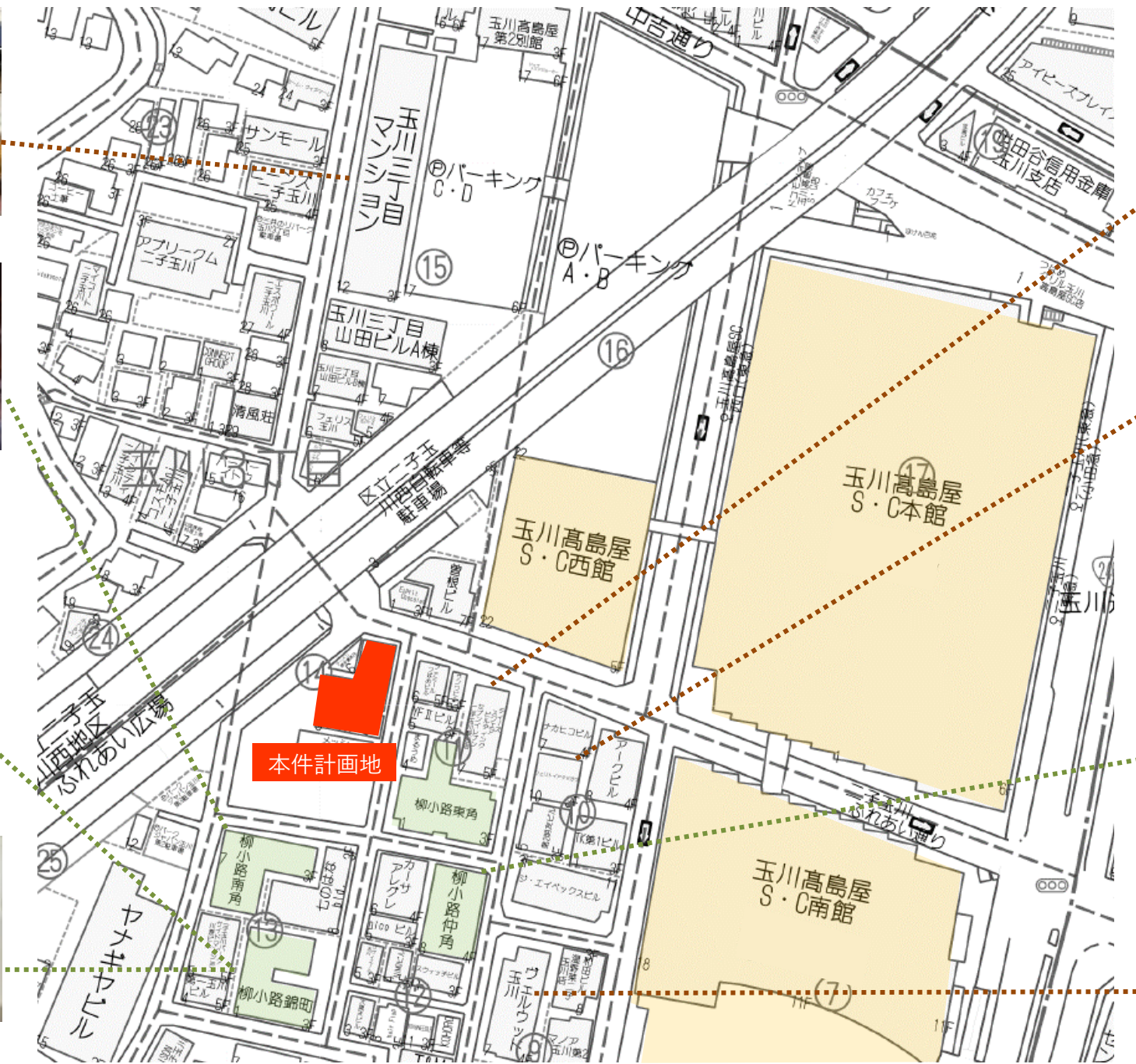
レストランティ・ルンガ



unico 二子玉川店



POLA THE BEAUTY 二子玉川店



ホットヨガスタジオ LAVA 二子玉川店



今治浴中 二子玉川店



SHUTTERS 二子玉川店



カフェリゼッタ 二子玉川店

完成CG



完成CG

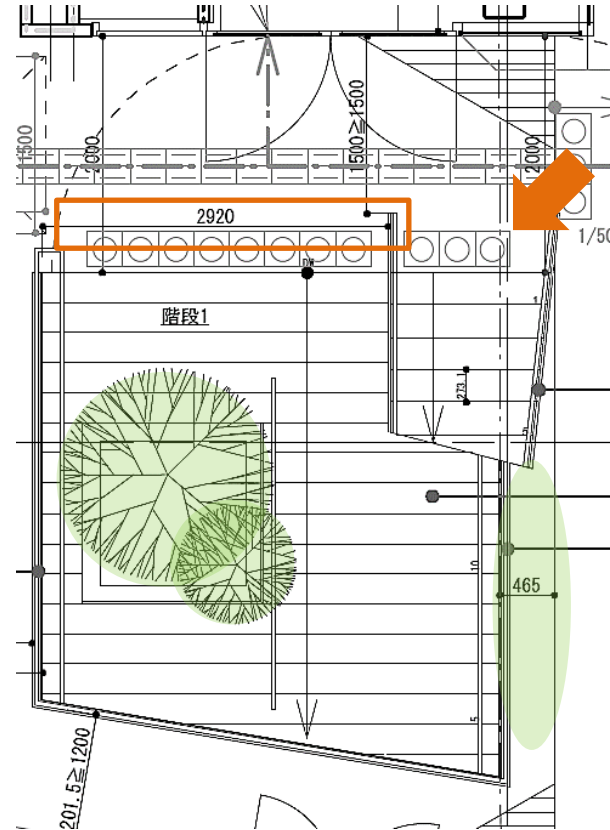


完成CG

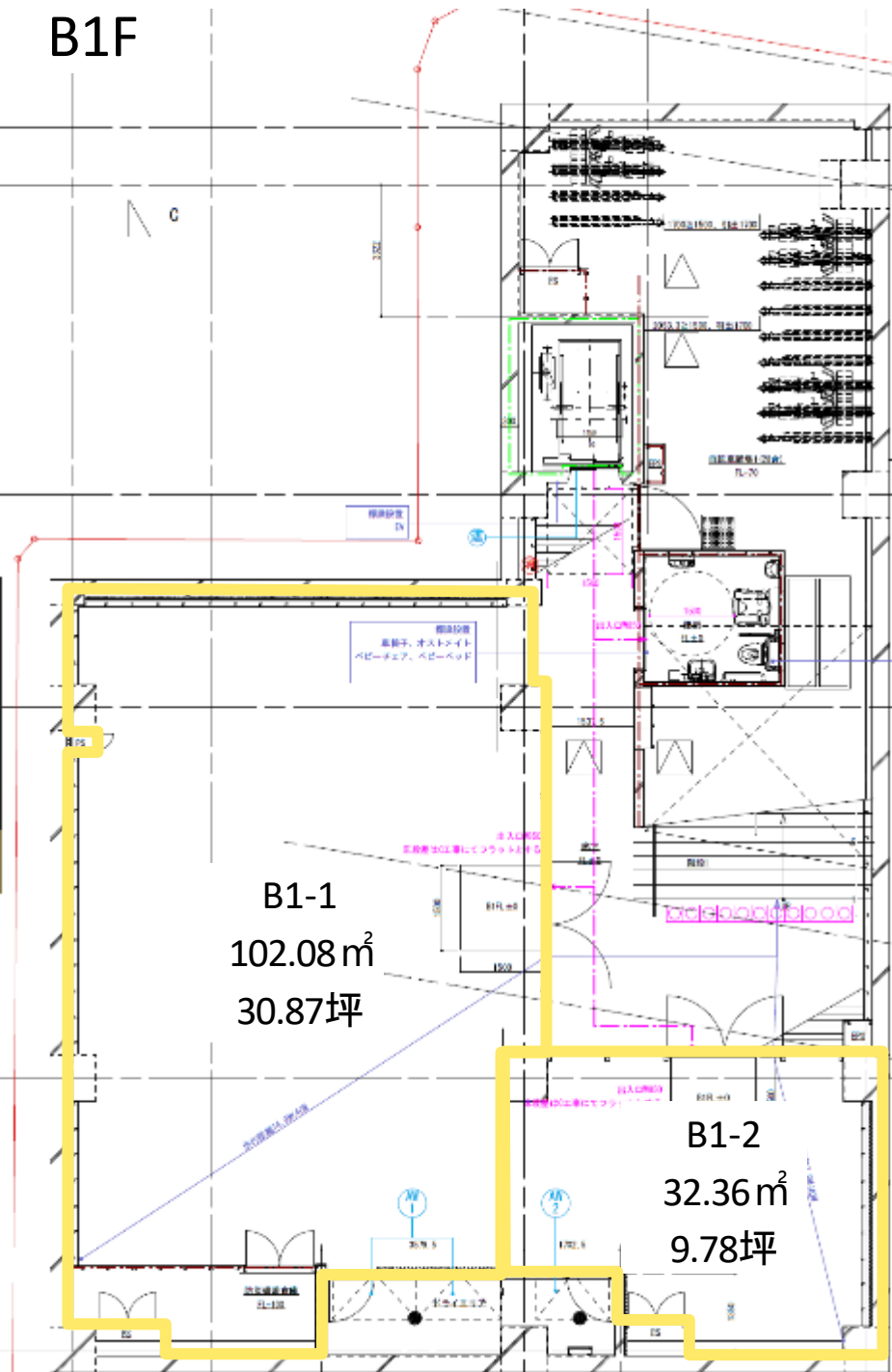


建物の特徴

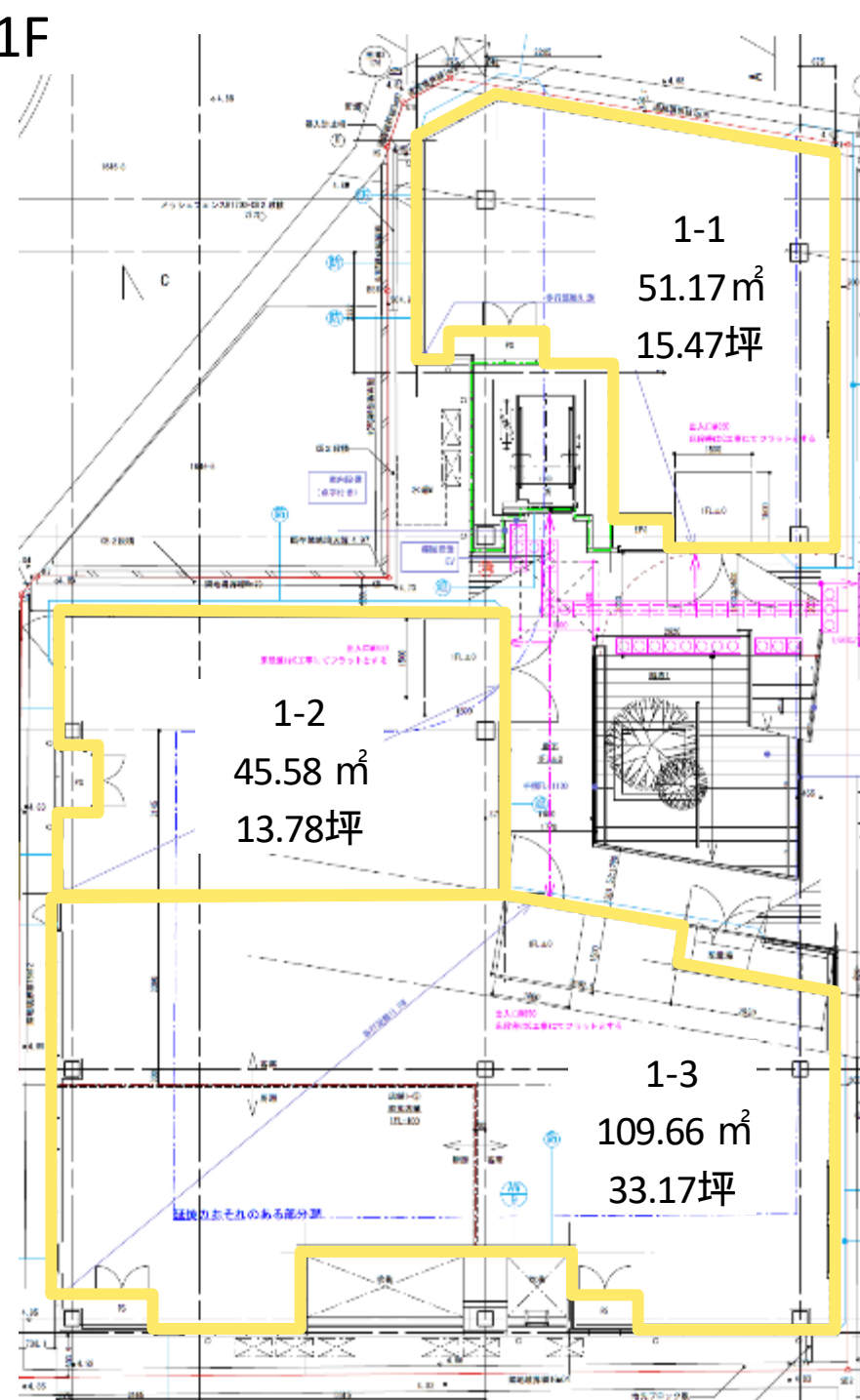
- ・ 動線部分を建物中心に配置。各テナントへの高い回遊性。
- ・ B1Fへの階段入口をワイドに(幅2920mm)。地下テナントへも高い誘引性。
- ・ 全てのテナントに前面道路からの視認性を確保。



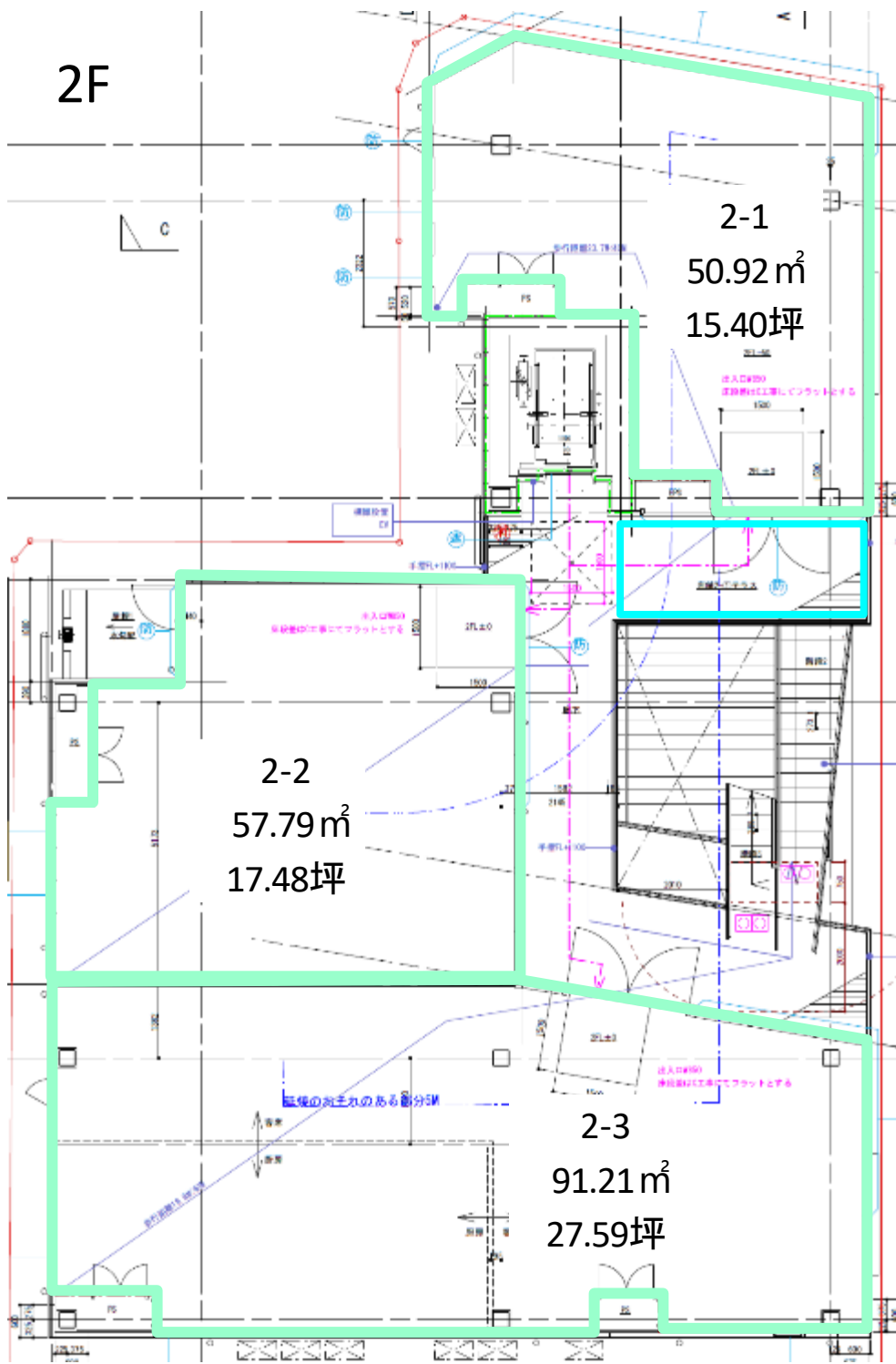
B1F



1F



2F

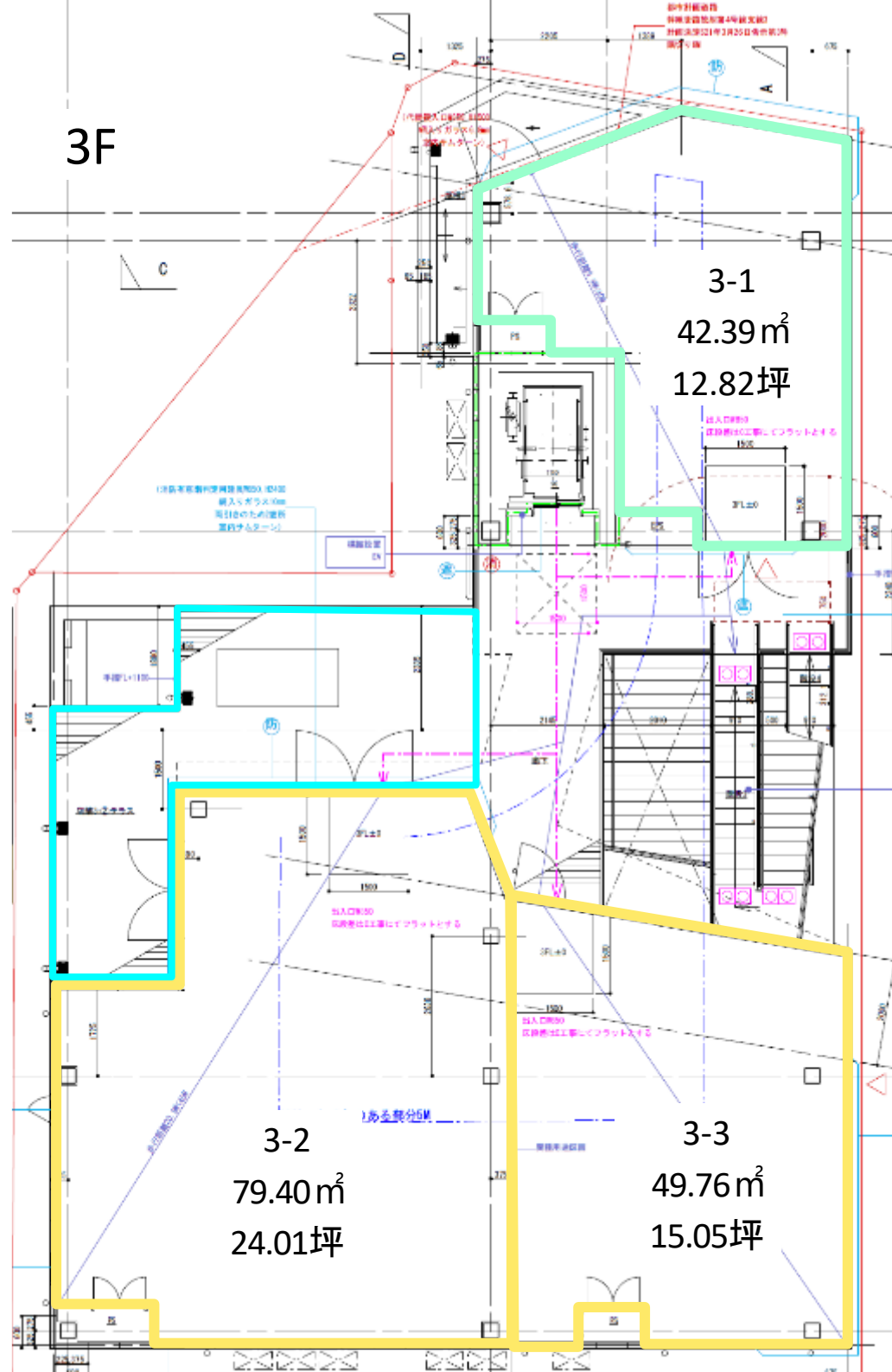


2-1
50.92㎡
15.40坪

2-2
57.79㎡
17.48坪

2-3
91.21㎡
27.59坪

3F



3-1
42.39㎡
12.82坪

3-2
79.40㎡
24.01坪

3-3
49.76㎡
15.05坪

■物件概要

所在 東京都世田谷区玉川三丁目14-7
 交通 東急田園都市線，大井町線
 二子玉川駅 徒歩 4分
 規模 鉄骨造 地下1階／地上5階建
 専有面積 876.04 m² (264.93坪)
 竣工 2023年2月末 (予定)

■賃貸条件

敷金 月額賃料 12か月分 (償却 2か月分)
 礼金 月額賃料 1か月分
 契約 定期建物賃貸借契約 5年 ※相談可
 引渡 スケルトン渡し
 そのほか 1) 共用水光熱費は面積按分にてご負担いただきます
 2) C工事管理費を別途ご負担いただきます。
 35坪未満：一律10万円
 35坪以上：3,000円/坪 (消費税別)
 3) 世田谷区条例にかかる自転車置場設置有

階数	m ²	坪	用途	賃料/坪	備考
5F - 1	42.14m ²	12.74	サービス等	¥33,000	テラス 9.00m ²
4F - 1	48.02m ²	14.52	サービス等	¥45,000	テラス 3.77m ²
4F - 2	73.56m ²	22.25	飲食/物販等	¥33,000	テラス 34.89m ²
3F - 1	42.39m ²	12.82	サービス等	¥33,000	
3F - 2	79.40m ²	24.01	飲食/物販等	¥33,000	テラス 32.42m ²
3F - 3	49.76m ²	15.05	飲食/物販等	¥30,000	
2F - 1	50.92m ²	15.40	サービス等	¥45,000	テラス 9.53m ²
2F - 2	57.79m ²	17.48	サービス等	¥28,000	
2F - 3	91.21m ²	27.59	サービス等	¥33,000	
1F - 1	51.17m ²	15.47	飲食/物販等	¥50,000	
1F - 2	45.58m ²	13.78	飲食/物販等	¥33,000	
1F - 3	109.66m ²	33.17	飲食/物販等	¥45,000	
B1F - 1	102.08m ²	30.87	飲食/物販等	¥28,000	
B1F - 2	32.36m ²	9.78	飲食/物販等	¥28,000	

本資料と現況が異なる場合は現況を優先します。
 本計画は予定であり、今後変更することがあります。