

MC中延ビル

第二京浜面・角地

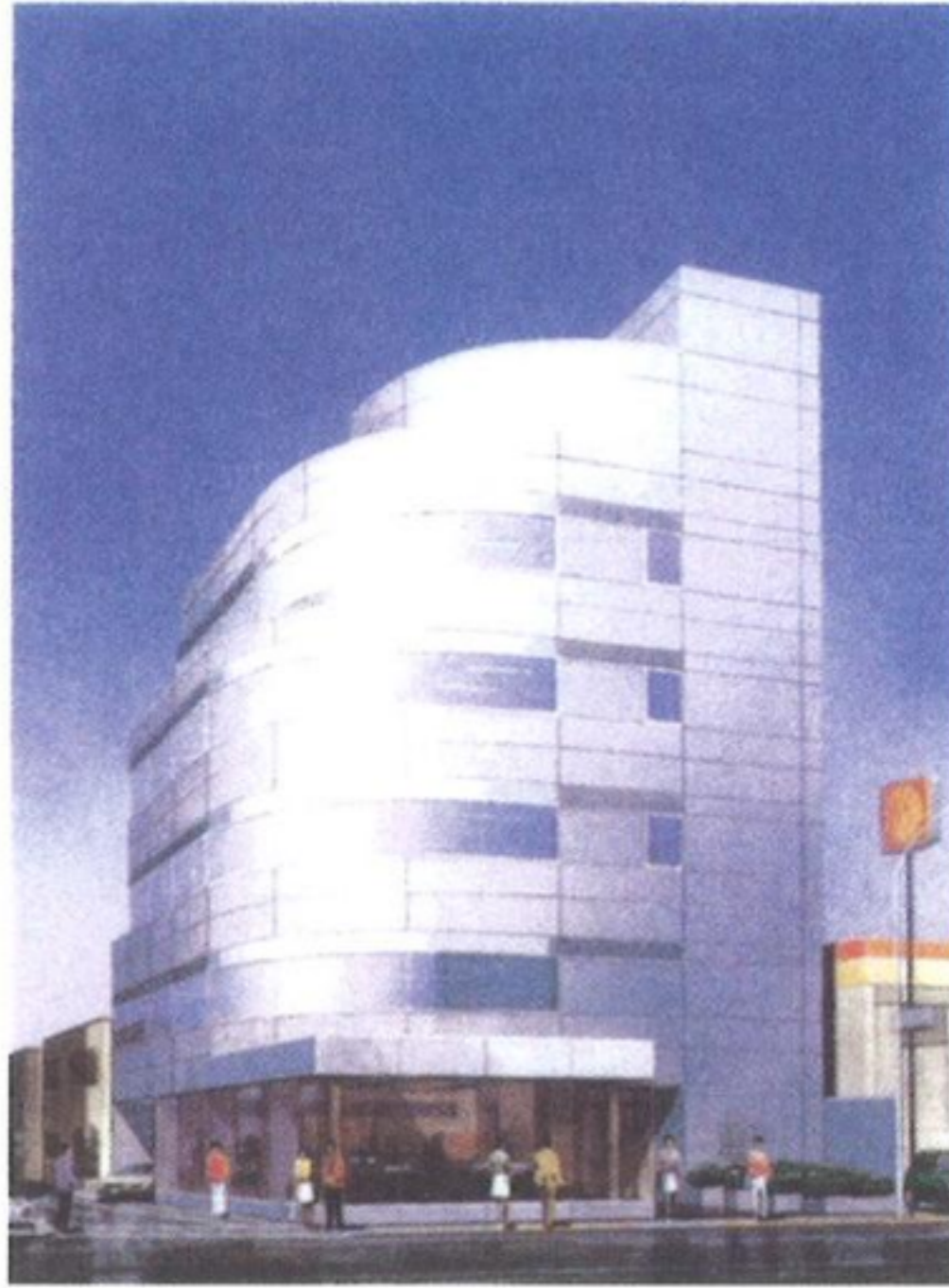
—— テナント募集中 ——

ショールーム、サロン、事務所等

地下鉄都営浅草線(A1出口)

「中延」駅徒歩 **2**分

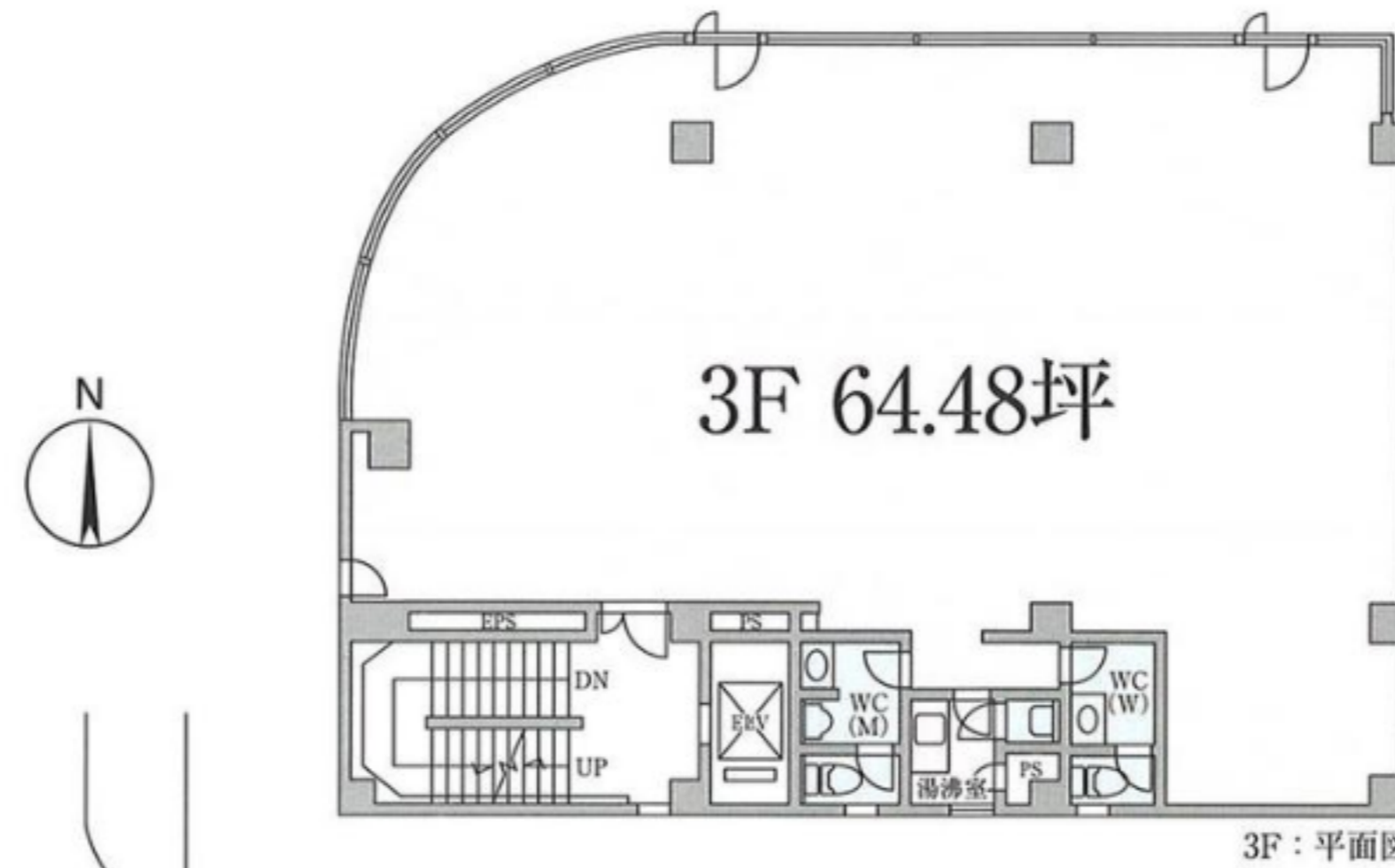
開放的で明るいワイドな窓



清水建設(株)設計・施工

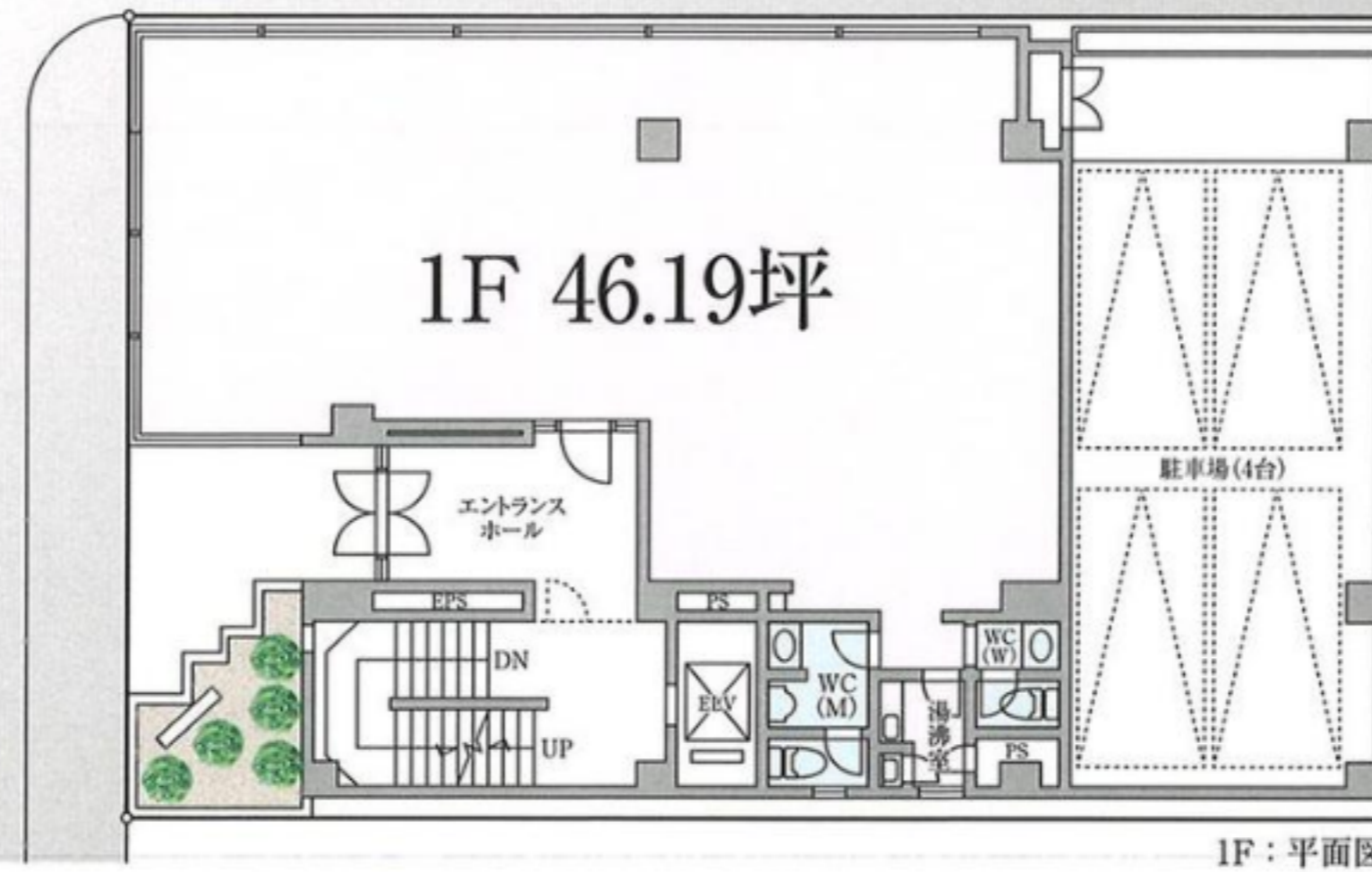


1階 **152.71m²** (46.19坪) 3階 **213.16m²** (64.48坪)



約4.5m 公道

第二京浜 (国道1号)



天井高: CH 1F270cm、3F255cm

床コンセント有

東急大井町線「中延」駅徒歩 **3**分

JR横須賀線「西大井」駅徒歩 **12**分

Rental Conditions

賃貸条件

	1階	3階
賃料	830,000円	800,000円
消費税	83,000円	80,000円
合計(税込)	913,000円	880,000円
共益費(税込)	74,800円	107,800円
月額合計(税込)	987,800円	987,800円

- 礼金: 1階2ヶ月、3階1ヶ月
- 敷金: 1階10ヶ月、3階6ヶ月
- 償却: 1階1.5ヶ月、3階1ヶ月
- 契約期間: 1階3年、3階2年
- 更新料: 新賃料の1階1.5ヶ月、3階1ヶ月
- 解約予告: 6ヶ月前

Outline

建物概要

- 所在地/東京都品川区二葉4-1-20
- 構造/鉄筋コンクリート造地下1階地上5階建
- 竣工/平成元年10月
- 設計/清水建設(株)
- 施工/清水建設(株)
- 建物管理/清水総合開発(株)

即入居可

Equipment

設備概要

- 空調設備/天吊ヒートポンプパッケージダクト方式
- 電気設備/テレビ共聴設備、インターホン
- 給排水設備/電気貯湯式湯沸器
- エレベーター/乗用9人乗り 60m/min
- 防災設備/自動火災報知設備、非常用照明
- 警備システム/機械警備
- 駐車場/自走式4台収容

飲食不可

国道沿・広告効果大

※図面と現況が異なる場合は現況を優先させていただきます。