

- 川崎駅徒歩7分～視認性に優れた好立地
- 物販・医療・サービス業種におすすめ(飲食相談)

ACCESS

JR京浜東北線 川崎駅 徒歩7分

【物件概要】

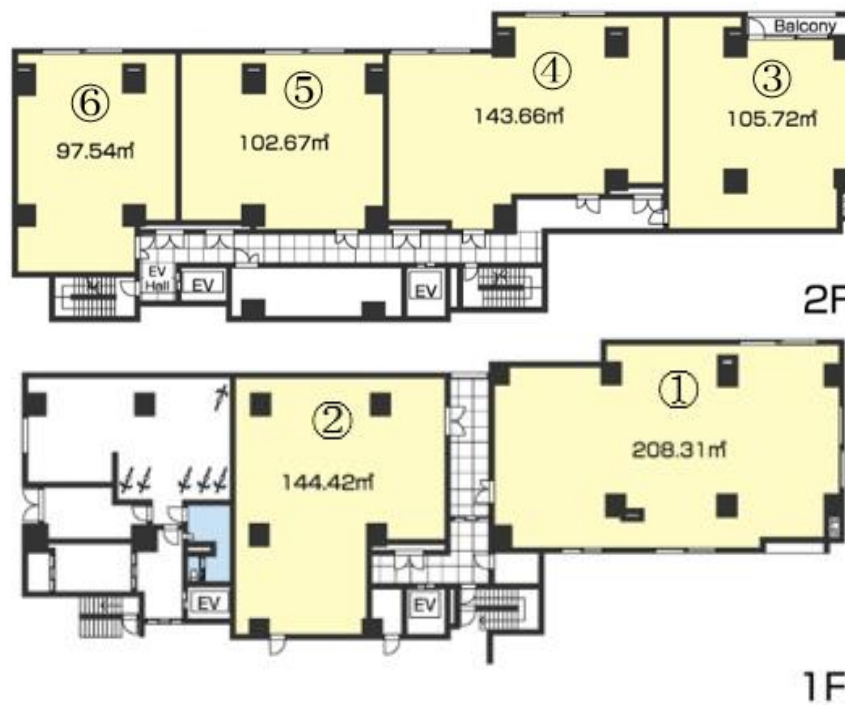
所在地	神奈川県川崎市川崎区小川町10-10隣地		
構造	鉄筋コンクリート造 地上10階建1階・2階部分		
面積	間取り図に記載	完成年月	2023年3月
現況	建築中	用途地域	商業地域

【契約条件】

敷金	賃料6ヶ月	礼金	賃料2ヶ月
契約期間	定期建物賃貸借 10年以上		
保証会社	利用可能	損害保険	要加入
入居可能日	2023年3月末予定		

- ・面積は壁芯計算です
- ・スケルトン渡し、業種等応相談

※図面と現況が異なる場合は現況を優先とさせていただきます。



MAP



【新築】店舗併用賃貸マンション 1-2階テナント区画 ご入居受付中

1階:①



208.31㎡/63.01坪
1,140,000円
坪18,000円
1,254,000円
(税込)



1階:②

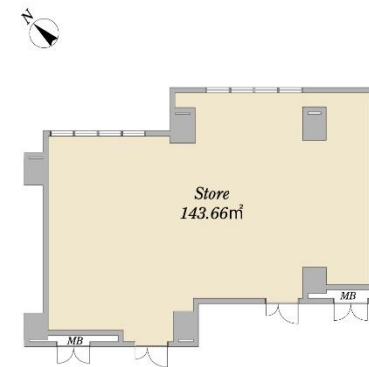
144.42㎡/43.68坪
660,000円
坪15,000円
726,000円
(税込)



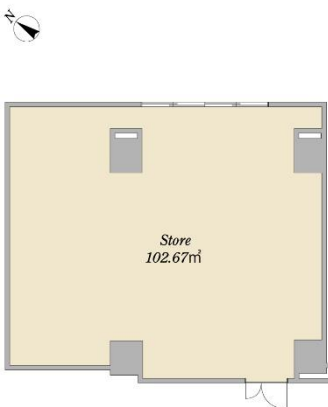
2階:③

105.72㎡/31.98坪
440,000円
坪14,000円
484,000円
(税込)

2階:④



143.66㎡/43.45坪
570,000円
坪13,000円
627,000円
(税込)



2階:⑤

102.67㎡/31.05坪
410,000円
坪13,000円
451,000円
(税込)



2階:⑥

97.54㎡/29.50坪
390,000円
坪13,000円
429,000円
(税込)