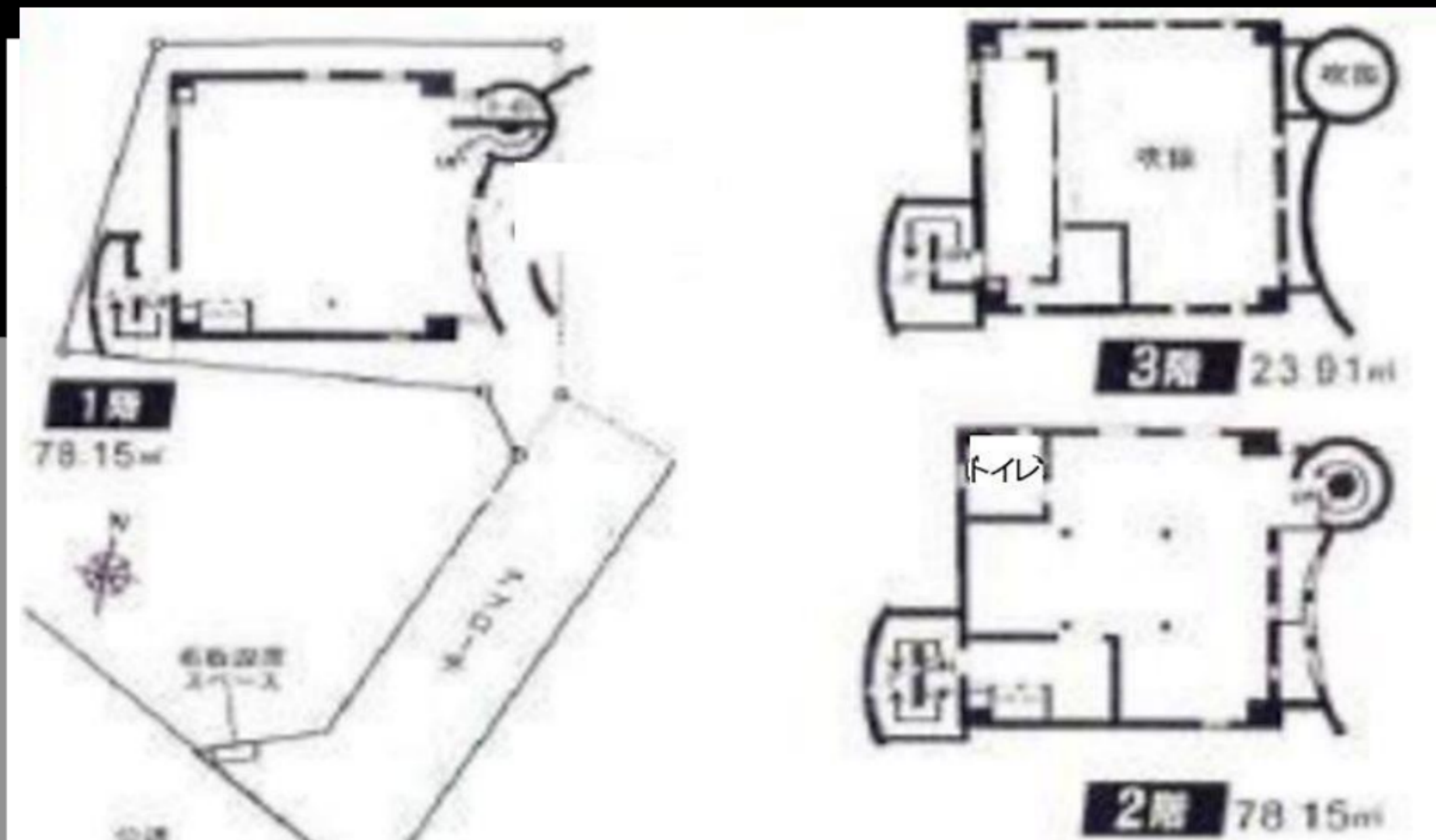


Y & Gビル B棟 1-3F

1棟貸し・エステ・美容室可
用賀駅徒歩2分



※図面と異なる場合は現況優先となります。



間取地区	東京都世田谷区用賀4丁目12-5		
賃料条件	賃料	650,000円 (715,000円税込)	
	管理費	管理費 50,000円 (55,000円税込)	
	礼金	1ヶ月	敷金 6ヶ月
	敷引・償却	-/25%	保証金 -
交通	東急田園都市線「用賀」駅 徒歩 2分 東急田園都市線「桜新町」駅 徒歩 15分 東急大井町線「上野毛」駅 徒歩 27分		
建物	構造	店舗事務所/鉄筋コンクリート造 地上階数 3階	
	専有面積	180.20㎡	
	築年月	1998年6月	

契約期間	普通借家契約 2年	更新	新賃料1ヶ月
駐車場			
駐輪場	無		
入居時期	8月末退去		
保証会社	必須 100% 年更新2.5万円		
その他費用	火災保険3.5万円～・鍵交換費用3万円(3.3万円税込)～・消臭消毒1.5万円(1.65万円税込)・事務手数料1.5万円(1.65万円税込)・更新時事務手数料0.5カ月/カード決済可		
建物設備	トイレ有		
備考	用賀徒歩2分。吹抜で天井が高く開放感があります。 飲食不可 現在は美容スタジオ 造作により敷金変更有6～8ヶ月(要相談)		

情報更新日: 2022年 06月 08日



←各種カード利用可