

貸店舗



東急東横線・大井町線「自由が丘駅」徒歩2分

ニューパルビュー

《物件概要》

所在地／目黒区自由が丘2-11-16

構造／鉄骨造

規模／地下1階付地上5階建

竣工／2010年2月

設備／エレベーター

内部仕様／スケルトン

《賃貸条件》

| 階数 | 面積 | 賃料(消費税込) | 共益費 | 敷金 | 入居予定 |
|----|---------------------|----------------------------|-------|----------------|----------------|
| 1階 | 148.29㎡ (44.86坪) | 2,467,300円 (@55,000円/坪) | 賃料に含む | 税抜賃料の 12ヵ月分 | 2022年 12月上旬 |

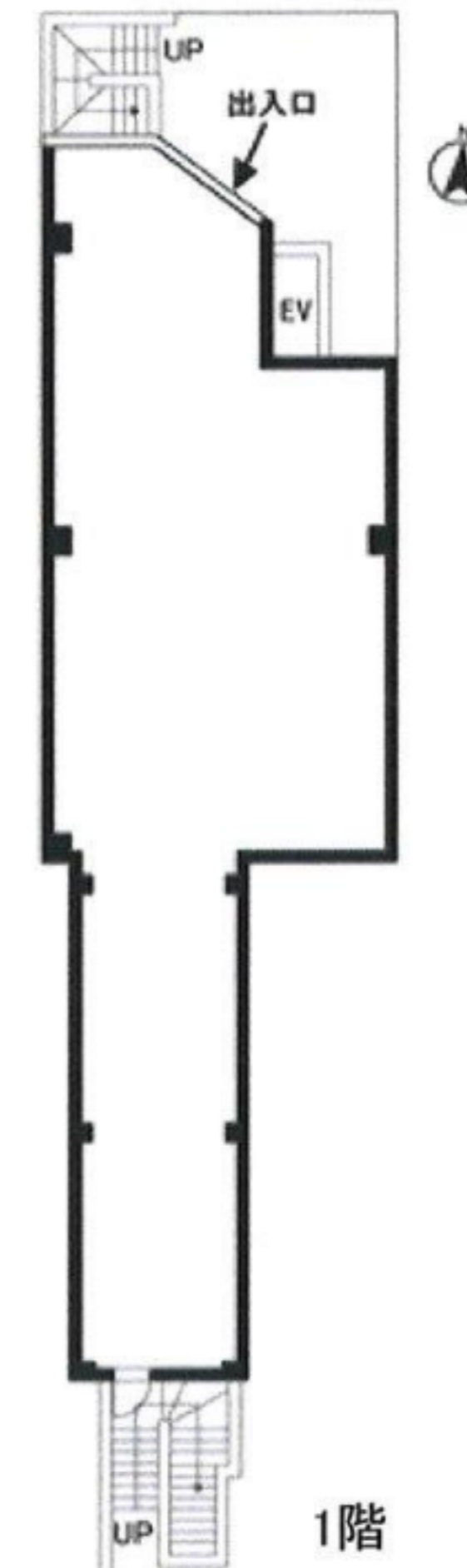
定期借家契約：5年間(再契約可能)
礼金：賃料の1.1ヵ月分(消費税込)

償却：解約時敷金総額の22%(消費税込)
看板利用料：月額33,000円(消費税込)

◎現地案内図 ● しらかば通りと広小路街に面する



地図の再複製、再頒布はできません。
Z10H0174-20220609102010



現テナント：物販店舗

飲食店舗可能

*図面と現況が違う場合、
現況を優先と致します。